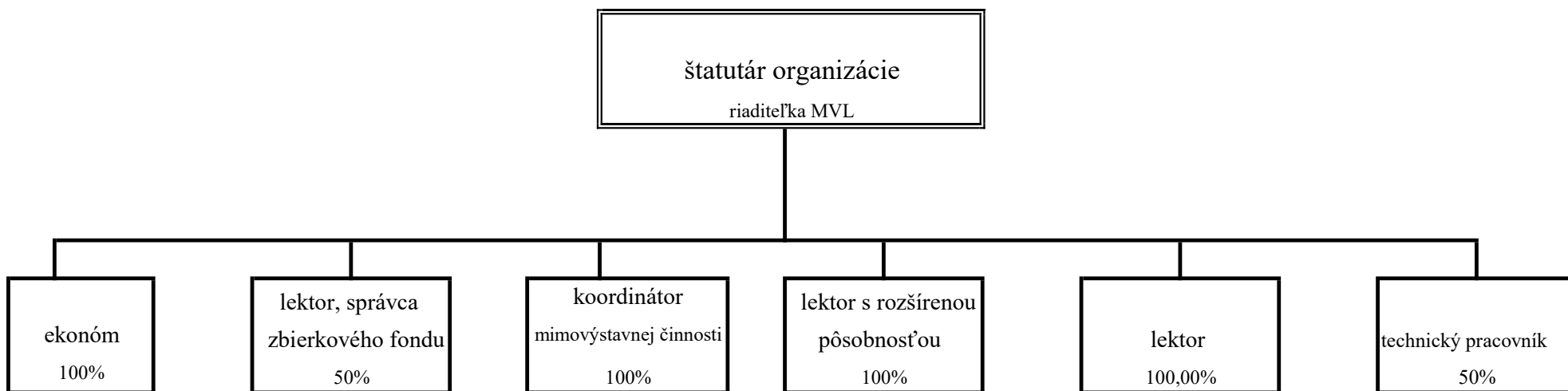


Organizačná schéma Múzea Vojtecha Löfflera podľa počtu zamestnancov a úväzkov



Počet pracovných miest: 6

Organizačná štruktúra Múzea Vojtecha Löfflera platná od 15. 02. 2019

Schválila: Mgr. Milena Gašajová, riaditeľka Múzea Vojtecha Löfflera

V Košiciach, 14. februára 2019